



Productos Básicos

-MANUAL DEL USUARIO-

TABLA DE CONTENIDOS

CUBO G2 + CUBO G2 BAJO PERFIL	P.2
CUBO PARA REMO G2	P.4
CUBO G2 EDGE	P.
CUBO ESQUINERO G2	P.5
CUBO DE SERVICIO G2	P.6
TORNILLO DE MONTAJE G2	P.8
TUERCA DESLIZABLE CANDOCK	P.9
PERNO CONECTOR CANDOCK	P.10
TUERCA CANDOCK	P.11
ESPACIADOR CANDOCK	P.12

*** Tenga en cuenta que es preferible consultar el manual en una versión impresa a COLOR, o directamente en la pantalla de su computadora***

*Las siguientes instrucciones son pautas a seguir. Candock no será responsable de los daños incurridos por el incumplimiento de estas pautas. Todos los distribuidores están obligados a, y responsables de, proporcionar formación teórica y práctica a los clientes sobre el uso completo de los diferentes sistemas de muelle. Candock inc. no se hace responsable en modo alguno de los daños y perjuicios resultantes del hecho de que el cliente no haya recibido una formación adecuada.

CUBO G2 + CUBO G2 DE BAJO PERFIL

Los colores disponibles son GRIS, y BEIGE.
 Otros colores están disponibles a pedido.



Composición del material :
 Resina de polietileno de alta densidad

Superficie :
 Antideslizante

Dimensiones :
 L x A : 48 cm x 48 cm
 Alto : 36 cm

Dimensiones (cubo bajo perfil) :
 L x A : 48 cm x 48 cm
 Alto : 23 cm

Capacidad de flotación :
 Cubo : 68 kg por cubo
 o 272 kg por m2
 Cubo bajo perfil : 50 kg por cubo
 o 210 kg por m2

Peso :
 Cubo : 5.5 kg
 Cubo bajo perfil : 5 kg

Herramientas necesarias :
 "Combo-pack" G2 llave para tornillo de montaje
 Llave de boca
 o
 Llave tubo + llave crique

TERMINOLOGÍA

OREJAS:

Las partes acanaladas salientes del cubo, que están situadas a diferentes alturas en cada una de las 4 esquinas del "cubo" (orejas #1 a #4, siendo #1 la inferior y #4 la superior). Estas orejas son una parte integral del sistema Candock. Cuando se agrupan en grupos de 4, los cubos crean un cuadrado mayor. En el centro de este cuadrado, 4 diferentes orejas se superponen entre sí. Estas orejas forman una única abertura y están destinadas a ser acopladas con nuestra TUERCA DESLIZABLE CANDOCK y TORNILLO DE MONTAJE G2 para formar una única estructura.

VÁLVULAS:

Estas válvulas impermeables se encuentran siempre en el lado del cubo que está entre las orejas #1 y #4. Estas mismas válvulas, hechas de material respirable, actúan como válvulas de liberación de presión evitando así cualquier deformación del cubo que se deba a la temperatura o a la altitud. Además, evitan cualquier condensación dentro del cubo.



PROCEDIMIENTO DE ENSAMBLAJE

Con el uso de las herramientas proporcionadas, proceda siguiendo estos pocos pasos:

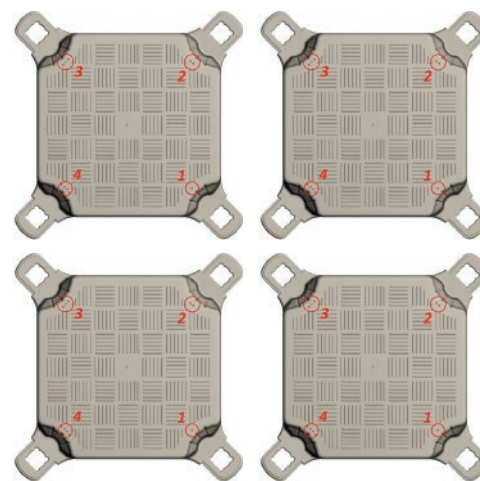
PREVIO A LA INSTALACIÓN

*Durante la instalación del muelle, siempre tenga las válvulas orientadas hacia la costa. Esto simplemente hará que use menos ESPACIADORES CANDOCK y mejorará la estética de su muelle. (*Si su configuración está destinada a ir a lo largo de la línea de costa en lugar de transversal, alinee las válvulas hacia cualquiera de los 2 lados más cortos de su muelle)

**Siempre asegúrese de juntar las 4 alturas diferentes de las orejas para completar su ensamblaje. Asegúrese que están en la posición prefijada y que ninguna está puesta incorrectamente.

***Pre-ensamble el muelle en secciones más grandes directamente en tierra. Cuando esté en el agua, prepare las unidades faltantes de TORNILLOS DE MONTAJE G2, y TUERCAS DESLIZABLES CANDOCK y posícionelas en el lado correspondiente de cada sección. Esto le ayudará a ahorrar tiempo.

ORIENTACIÓN DE OREJAS

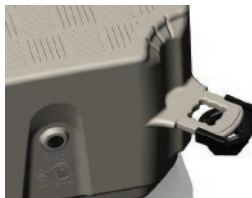


PROCEDIMIENTO DE ENSAMBLAJE

PROCEDIMIENTO:

1- Prepare todos los items (productos básicos como : **CUBOS G2**, **TORNILLO DE MONTAJE G2** y **TUERCA DESLIZABLE CANDOCK**) y tengalas preparadas fuera de caja cerca de su zona de montaje.

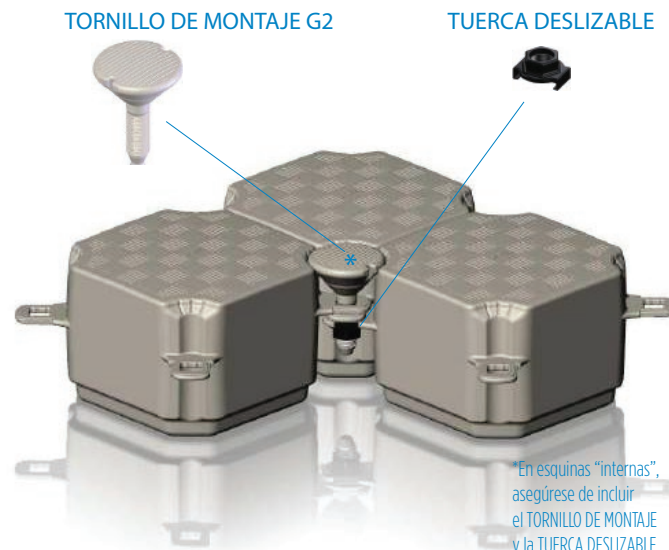
2- Coloque las **TUERCAS DESLIZABLES CANDOCK** en las orejas inferiores (generalmente #1) .



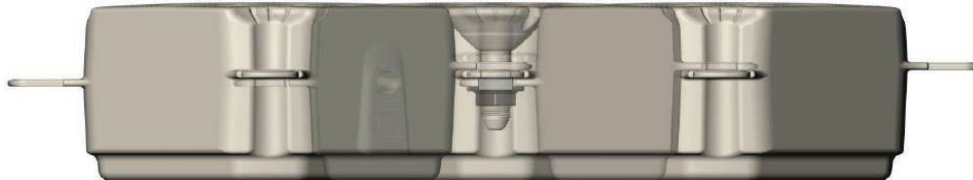
3- Coloque las secciones una al lado de la otra y asegúrese de que las orejas están colocadas correctamente.

4- Inserte los **TORNILLOS DE MONTAJE G2** en las orejas y atornille con las herramientas adecuadas.

5- De ser necesario, coloque los **PERNOS CONECTORES CANDOCK** y las **TUERCAS CANDOCK** en orejas vacías en el perímetro de su muelle. De ser necesario, no olvide rellenar los espacios entre orejas con **ESPACIADORES CANDOCK**.



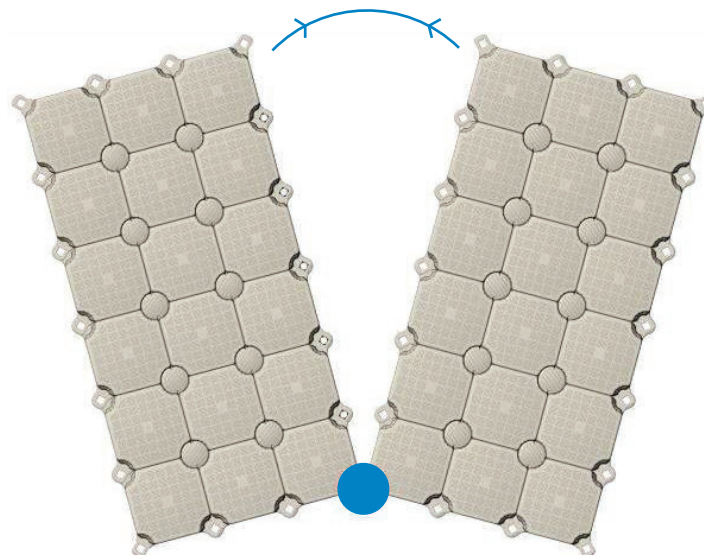
*En esquinas "internas", asegúrese de incluir el **TORNILLO DE MONTAJE** y la **TUERCA DESLIZABLE** necesarias. La tuerca va en la oreja más baja posible.



TIPS

LA TÉCNICA DE TIJERA

Cuando esté ensamblando grandes secciones **en el agua**, coloque un **TORNILLO DE MONTAJE G2**, como se muestra en la figura. Luego junte ambas secciones asegurándose que las orejas se superponen correctamente entre sí. A continuación, inserte los tornillos faltantes. Esta técnica le ayudará a montar grandes secciones con facilidad.



CUBO PARA REMO G2

Los colores disponibles son GRIS, y BEIGE.
 Otros colores están disponibles a pedido.



Composición del material :
 Resina de polietileno de alta densidad

Superficie :
 Antideslizante

Dimensiones :
 L x A : 48 cm x 48 cm
 Alto : 23 cm

Línea de flotación :
 18 cm sin carga
 5 cm con carga*
 *100kg / m2

Capacidad de flotación :
 Variable

Peso :
 5 kg

Herramientas necesarias :
 "Combo-pack" G2 llave para tornillo de montaje
 Llave de boca
 o
 Llave tubo + llave crique

Certificación / Aprobación



<http://www.worldrowing.com/fisa/>

TERMINOLOGÍA (ver también la terminología de CUBO G2)

CAVIDAD: Cavidad especialmente diseñada situada en la cara inferior del cubo. Esta cavidad tiene la intención de optimizar el nivel de flotación, (de acuerdo con las regulaciones FISA) entre 5 y 18 cm, dependiendo de la carga aplicada (18 cm cuando no tiene carga y 5 cm con carga máxima (100kg / m2)). Además, esta cavidad aumenta la estabilidad global del producto cuando está en uso.

BARRAS DE ESTABILIZACIÓN: Vigas de aluminio de refuerzo diseñadas a medida que limitan la inclinación general de nuestros sistemas cuando se destinan a instalaciones e infraestructuras de competencia a gran escala. Debidamente fijadas debajo de las plataformas CUBO PARA REMO G2, estas vigas de aluminio impiden que los contornos de la plataforma se hundan excesivamente cuando grupos de remeros caminan sobre el borde de la misma.

PROCEDIMIENTO DE ENSAMBLAJE

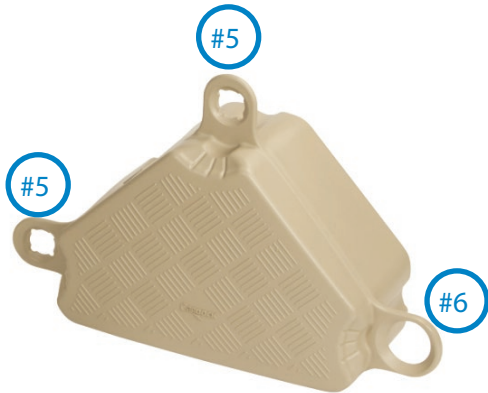
Consulte el procedimiento de ensamblaje del CUBO G2.

NOTA

Si el producto está destinado a una gran infraestructura de competición, asegúrese de usar las BARRAS DE ESTABILIZACIÓN requeridas. Para soporte adicional, por favor contáctese con nosotros en info@candockargentina.com.ar

CUBO ESQUINERO G2

Los colores disponibles son GRIS, y BEIGE.
 Otros colores están disponibles a pedido.



Composición del material :
 Resina de polietileno de alta densidad

Superficie :
 Antideslizante

Dimensiones :
 L x A : 48 cm x 48 cm
 Alto : 22 cm

Peso :
 4kg

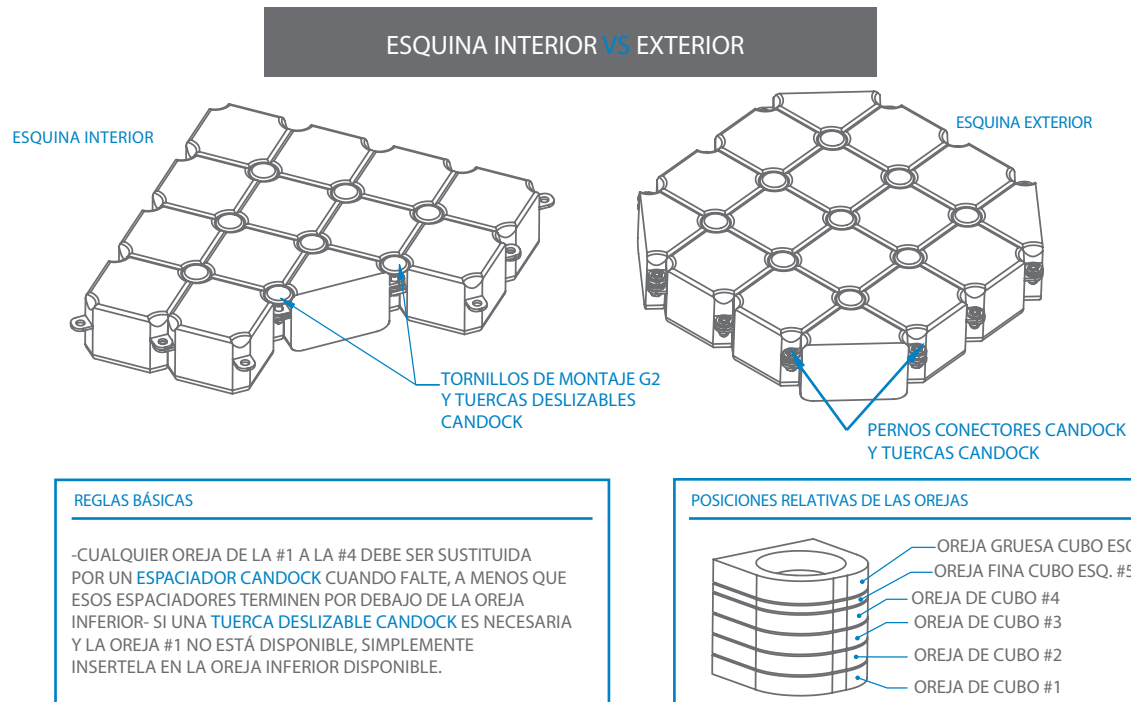
Herramientas necesarias :
 "Combo-pack" G2 llave para tornillo de montaje
 Llave de boca
 o
 Llave tubo + llave crique

TERMINOLOGÍA

OREJAS: Partes salientes del cubo, ubicadas a diferentes alturas en cada una de las 3 esquinas del **CUBO ESQUINERO G2** Candock. Estas orejas son una parte integral del sistema Candock. Cuando se encuentra en una esquina interior o exterior, el **CUBO ESQUINERO G2** crea un acabado más suave y más estético (esquina exterior) o simplemente crea un espacio útil para caminar en una esquina interior. Las orejas del **CUBO ESQUINERO G2** están en posiciones diferentes a las #1 a #4. Por lo tanto, decimos que el **CUBO ESQUINERO G2** usa las orejas #5 y #6.

PROCEDIMIENTO DE ENSAMBLAJE

El **CUBO ESQUINERO G2** se puede montar tanto en **CUBOS G2** como en **CUBOS DE BAJO PERFIL G2**. La posición de las 3 orejas del **CUBO ESQUINERO G2** permitirá posicionar el cubo en cualquier configuración que desee. Las orejas del **CUBO ESQUINERO G2** se colocarán encima de la #4 del **CUBO G2**.



Para validar su procedimiento, simplemente asegúrese de que las superficies del **CUBO ESQUINERO G2** y otros cubos circundantes estén perfectamente niveladas.

CUBO DE SERVICIO G2 (CUBIERTA REGULAR, TRASLÚCIDA Y LATERAL)

Los colores disponibles son GRIS, y BEIGE.
 Otros colores están disponibles a pedido.



Herramientas necesarias :
 "Combo-pack" G2 llave para tornillo de montaje
 Llave de boca

o
 Llave tubo + llave crique
 -#6 llave Allen
 -7/16" llave tubo + llave crique

Cubierta lateral / Traslúcida

TERMINOLOGÍA

BASE: Parte inferior del **CUBO DE SERVICIO G2** especialmente diseñada para albergar **CUBIERTAS DE SERVICIO**.

CUBIERTA: Parte superior de los **CUBO DE SERVICIO G2** permitiendo pasar caños de agua y electricidad directamente dentro de los cubos. Disponibles en 2 modelos diferentes (**CUBIERTA REGULAR** o **CUBIERTA LATERAL**) para asegurar una instalación fácil inclusive cuando se instala en los bordes de nuestro sistema. Equipadas con una visagra moldeada a medida, nuestro modelo de **CUBIERTA LATERAL** es extremadamente fácil de unir. Por favor asegúrese de usar el equipo adecuado al usar la **CUBIERTA LATERAL**. Tanto las **CUBIERTAS REGULARES** como las **LATERALES** están disponibles en un acabado traslúcido. Esta opción ofrece las mismas prestaciones que las **CUBIERTAS OPACAS** mientras que está especialmente diseñada para ser equipada con nuestro sistema personalizado **L.E.D. LIGHT SYSTEMS**. Para información adicional, vea el **MANUAL DE USUARIO DE ACCESORIOS**.

PROCEDIMIENTO DE ENSAMBLAJE (consultar el procedimiento de ensamblaje del CUBO G2)

Con el uso de las herramientas proporcionadas, siga estos pasos clave:

PREVIO A LA INSTALACIÓN

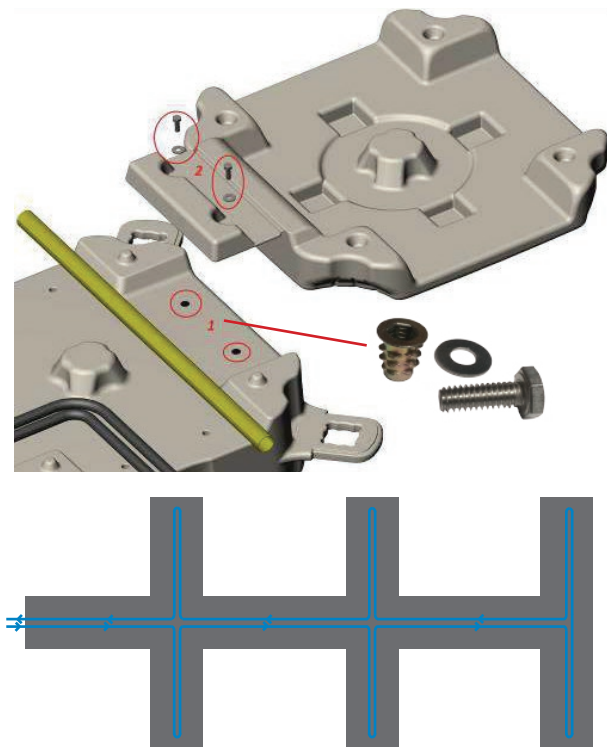
*CUBIERTA REGULAR

Si **EL CUBO DE SERVICIO G2** está rodeado por **CUBOS G2** regulares, sugerimos que los ensamble sin las cubiertas. El proceso de pasar los caños de agua y electricidad debe ser programado una vez completado el diseño general.

**CUBIERTA LATERAL

Si **LOS CUBOS DE SERVICIO G2** serán instalados en los bordes del muelle, asegúrese de sujetar las **CUBIERTAS LATERALES** antes del ensamblaje. **Proceda con cuidado para evitar rayar el paso.** El proceso de pasar los caños de agua y electricidad debe ser programado una vez completado el diseño general, de este modo el trabajo restante será extremadamente simple. Asegúrese de atornillar la parte inferior de la **BISAGRA** en el lado exterior de los cubos.

***Asegúrese de configurar el diseño del **CUBO DE SERVICIO G2** de manera que requiera la menor cantidad de cables y líneas eléctricas que sea posible. Asegúrese de optimizar los circuitos cerrados Y abiertos.

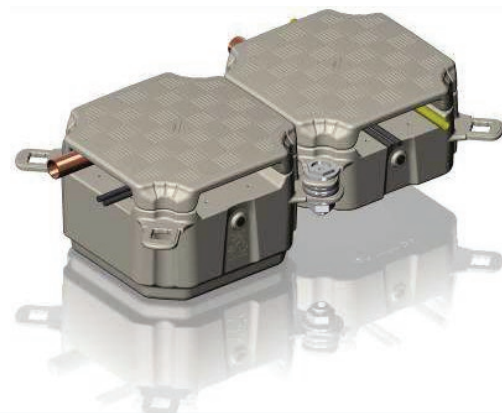


P.6

PROCEDIMIENTO DE INSTALACIÓN DE CAÑOS DE AGUA Y ELECTRICIDAD

(DENTRO DEL MUELLE)

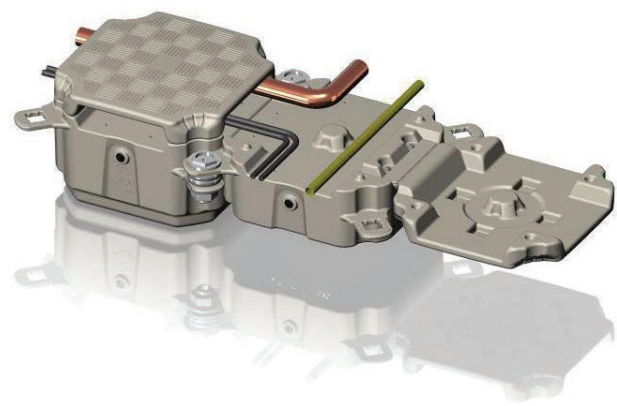
- 1) Ensamble el muelle como siempre sin las CUBIERTAS.
- 2) Asegúrese de no ajustar a tope los tornillos adyacentes a las bases de servicio, ya que tendrá que reajustarlos durante la colocación.
- 3) Esto dejará un camino seguro para el paso de servicios.
- 4) Coloque todos los caños de servicio.
- 5) Comience desde un extremo e instale las cubiertas a medida que avance.
- 6) Desajuste los tornillos lo suficiente entre 2 CUBIERTAS para que pueda deslizarlos sin quitar los tornillos por completo.
- 7) Una vez que tenga algunas CUBIERTAS colocadas, comience a ajustar tornillos para que el muelle no quede muy suelto.
- 8) Continúe el proceso.



PROCEDIMIENTO DE INSTALACIÓN DE TUBOS DE AGUA Y ELECTRICIDAD

(EN LOS LÍMITES DEL MUELLE)

- 1) Ensamble el muelle como siempre sin las CUBIERTAS.
- 2) Asegúrese de no ajustar a tope los tornillos adyacentes a las bases de servicio, ya que tendrá que reajustarlos durante la colocación.
- 3) Esto dejará un camino seguro para el paso de servicios.
- 4) Coloque todos los caños de servicio.
- 5) Instale todas las bisagras en las bases. (Ver instrucciones en la [página 6](#))
- 6) Comience desde un extremo e instale las CUBIERTAS a medida que avance.
- 7) Tendrá que desajustar mucho los tornillos para poder cerrar la cubierta. Puesto que está en el borde del muelle, esto podría dejar al cubo libre para moverse del muelle. Un truco, ponga un tornillo provisorio en las orejas de los cubos del perímetro donde está trabajando.
- 8) Una vez que tenga algunas CUBIERTAS colocadas, comience a ajustar tornillos para que el muelle no quede muy suelto.
- 9) Continúe el proceso.



TIP: Los cables eléctricos y los tubos flexibles también se pueden pasar debajo de las cubiertas con un eje.

TORNILLO DE MONTAJE G2

Los colores disponibles son GRIS, y BEIGE.
 Otros colores están disponibles a pedido.



Composición del material :
 Resina de polietileno de alta densidad

Superficie :
 Antideslizante

Dimensiones :
 L : 24 cm x A: 17,2 cm
 Diametro del mango : 4,547 cm

Espesor :
 0,75 cm

Resistencia :
 Tracción vertical cuando se acopla a un conjunto de
 CUBOS G2 (4 cubos) y una TUERCA DESLIZABLE :

más de 1136kg

Herramienta necesaria :
 - "Combo-pack" G2 llave para
 tornillo de montaje



TERMINOLOGÍA

CABEZA: Parte superior de los **TORNILLOS DE MONTAJE G2** diseñados con una superficie plana y antideslizante. Rodeado por 2 ranuras que son necesarias para operar el **"COMBO PACK" LLAVE PARA TORNILLO G2** o **LLAVE PARA TORNILLO G2** regular.

RANURAS: Ranura fabricada en la cabeza del tornillo usada para insertar la llave para atornillar y desatornillar.

ROSCA: Parte macho de nuestro sistema de ensamble, el eje roscado debe ser insertado en nuestras **TUERCAS DESLIZABLES CANDOCK**.

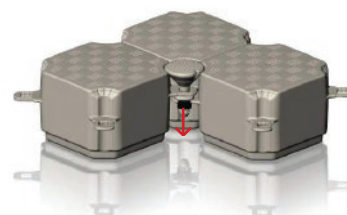
PROCEDIMIENTO DE ENSAMBLAJE

- 1- Durante el proceso de ensamblaje, siempre comience por atornillar a mano. Al hacerlo, se evitará el desgaste prematuro.
- 2- Cuando los tornillos estén correctamente insertados, proceda a atornillar manual y/o mecánicamente con las herramientas establecidas. Se puede utilizar tanto el **"COMBO PACK" LLAVE PARA TORNILLO G2** o la **LLAVE PARA TORNILLOS G2** regular (manual or mecánica).
- 3- Asegúrese de apretar firmemente los **TORNILLOS DE MONTAJE G2** hasta que queden ajustados, pero sin apretarlos demasiado.

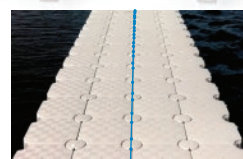
TIPS

- Al insertar inicialmente los **TORNILLOS DE MONTAJE G2** en su lugar, es posible que desee efectuar un "golpe" firme para poner la cabeza del **TORNILLO** en su lugar. Al proceder así, Ud. se asegurará un agarre "inicial" fuerte entre la rosca del tornillo y la **TUERCA DESLIZABLE CANDOCK**. Del mismo modo este "golpe" le ayudará a pasar el tornillo a través de las orejas de los 4 cubos restantes arriba de la **TUERCA DESLIZABLE CANDOCK**.

**** Asegúrese de no "golpear" demasiado fuerte el tornillo para evitar que la TUERCA DESLIZABLE se desprenda. ****



- Una vez completado el proceso, alinee las **RANURAS** de cada **TORNILLO DE MONTAJE G2** usando la **llave manual**. Esta simple operación le permitirá localizar fácilmente cualquier **TORNILLO DE MONTAJE G2** que se pudiera haber desajustado con el tiempo. Además, mejorará la estética de su muelle.



- Siempre proceda con precaución si utiliza un atornillador eléctrico para ajustar los **TORNILLOS DE MONTAJE G2**, porque puede tender a "patear". Use calzado de protección. Utilice únicamente un atornillador eléctrico de "doble-manija" para evitar lesiones de muñeca / brazo. Si usa esta herramienta para desajustar los tornillos, siempre aflojelos manualmente primero. (* Use solamente atornilladores "alto torque / baja velocidad")

TUERCA DESLIZABLE CANDOCK



Composición del material :
 Resina de polietileno de alta densidad



TERMINOLOGÍA

CANALES: Pinzas especialmente diseñadas montadas en lados opuestos de la **TUERCA DESLIZABLE CANDOCK** usadas para insertarlas con seguridad en las orejas del cubo.



PROCEDIMIENTO DE ENSAMBLAJE

1- Simplemente deslice sobre cualquier oreja de nuestros cubos de la **LÍNEA DE PRODUCTOS G2** para posteriormente acoplarlos con los **TORNILLOS DE MONTAJE G2**.



TIPS

- Siempre asegúrese de no olvidar ninguna **TUERCA DESLIZABLE CANDOCK** durante el proceso de ensamblaje. Tal error podría dar lugar a una enorme **pérdida de tiempo** ya que tendrá que desmontar toda la estructura para reinsertar las tuercas faltantes. Chequear 2 veces es más sencillo que desarmar todo!



PERNO CONECTOR CANDOCK



Composición del material :
 Resina de polietileno de alta densidad

Herramientas necesarias :
 Llave de boca
 o
 Llave tubo + llave crique

Requerido para:

- PLACA DE ANCLAJE EXT. PARA CADENAS
- ANILLO DE ANCLAJE EXT. P/ CADENAS
- ANILLO DE ANCLAJE EXT REFORZADO DE ACERO INOX. P/ CADENAS
- BRAZOS DE ANCLAJE
- SOPORTE PARA MOTOR
- BARRAS DE ESTABILIZACIÓN
- PARACHOQUES
- KIT PARA DOBLE FILA DE CUBOS

- PARACHOQUES VERTICALES
- PLACA DE ANCLAJE DE ACERO A PLATAFORMA FLOTANTE
- PLACA DE ANCLAJE DE ACERO INOX. A PLATAFORMA FLOTANTE
- SOPORTE PARA AMARRE A DISTANCIA
- MALACATE PARA EMBARCACIÓN
- MALACATE PARA MOTO DE AGUA

TERMINOLOGÍA

VARILLAS DE AUTO BLOQUEO: Las varillas de bloqueo facilitan el proceso de atornillar y desatornillar las **TUERCAS CANDOCK** de los **PERNOS CONECTORES CANDOCK** ya que se bloquean automáticamente en las orejas del cubo.

PROCEDIMIENTO DE ENSAMBLAJE

1- Basta con insertar el **PERNO CONECTOR CANDOCK** en las orejas del cubo donde sean necesarias. Asegure atornillando las **TUERCAS CANDOCK** con las herramientas apropiadas. (**LLAVE DE BOCA** o **LLAVE DE TUBO + LLAVE DE CRICKET**)

Obligatorio para:

- 1- Cualquier instalación de **JETSLIDE**.
- 2- Una instalación que estará expuesta a condiciones climáticas severas.
- 3- Un muelle que será sometido a cargas pesadas.
- 4- Un muelle de **2 CUBOS** de ancho o menos.

TIPS

- Asegúrese de reforzar los extremos de cada estructura que tenga **2 cubos de ancho o menos**. Fijar los bordes del muelle con los **PERNOS CONECTORES CANDOCK** y las **TUERCAS CANDOCK** aumentará en gran medida la estabilidad de la estructura, creando un muelle más resistente. Las plataformas de 3 cubos de ancho o más no requieren de estos **PERNOS CONECTORES CANDOCK**, pero ayudarán cuando se busque una mayor estabilidad.

- Sugerimos que los **PERNOS CONECTORES CANDOCK** y las **TUERCAS CANDOCK** se fijen antes de poner el muelle en el agua. Ensamblar en tierra simplemente facilita todo el proceso.

- Asegúrese de incluir la cantidad adecuada de **ESPACIADORES CANDOCK** cuando sean necesarios. La regla es bastante simple; nuestra línea básica de productos usa **6 diferentes alturas de orejas (1, 2, 3, 4 para los CUBOS REGULAR, BAJO PERFIL y DE REMO y 5 + 6 para el CUBO ESQUINERO)**. Sabiendo esto, asegúrese de llenar cualquier "espacio" que quede vacío de orejas con estos **ESPACIADORES CANDOCK**.



TUERCA CANDOCK



Composición del material :
Resina de polietileno de alta densidad

Requerido para :
PERNO CONECTOR CANDOCK

Herramientas necesarias :
Llave de boca
o
Llave tubo + llave críque

PROCEDIMIENTO DE ENSAMBLAJE

***Ver procedimiento de ensamblaje del [PERNO CONECTOR](#).

***Las bandas de la rosca se ajustan entre la [TUERCA CANDOCK](#) y el [PERNO CONECTOR CANDOCK](#) por diseño. Utilice siempre las herramientas proporcionadas para manipular con facilidad.

ESPACIADOR CANDOCK



Composición del material :
Resina de polietileno de alta densidad

Aplicación:

- PERNO CONECTOR PARA JETSLIDE
- PLACA DE ANCLAJE EXT. PARA CADENAS
- ANILLO DE ANCLAJE EXT. P/ CADENAS
- ANILLO DE ANCLAJE EXT REFORZADO DE ACERO INOX. P/ CADENAS
- AJUSTADOR DE CADENAS
- BRAZOS DE ANCLAJE
- SOPORTE PARA MOTOR
- BARRAS DE ESTABILIZACIÓN
- PARAQUOS
- KIT PARA DOBLE FILA DE CUBOS
- BARANDA CANDOCK
- MALACATE PARA EMBARCACIONES
- ESCALERAS CANDOCK
- PARAQUOS VERTICALES

- PLACA DE ANCLAJE DE ACERO A PLATAFORMA FLOTANTE
- PLACA DE ANCLAJE DE ACERO INOX. A PLATAFORMA FLOTANTE
- MALACATE PARA MOTO DE AGUA



PROCEDIMIENTO DE ENSAMBLAJE

- Si se usa un [PERNO CONECTOR CANDOCK](#), alinee las varillas de auto bloqueo en las 4 ranuras que se encuentran en los espaciadores.

- Asegúrese de incluir la cantidad adecuada de [ESPACIADORES CANDOCK](#) cuando sean necesarios. La regla es bastante simple; nuestra línea básica de productos usa **6 diferentes alturas de orejas (1, 2, 3, 4 para los CUBOS REGULAR, BAJO PERFIL y DE REMO y 5 + 6 para el CUBO ESQUINERO)**. Sabiendo esto, asegúrese de llenar cualquier "espacio" que quede vacío de orejas con estos [ESPACIADORES CANDOCK](#).

